



สำนักงานส่งเสริมอุตสาหกรรมซอฟต์แวร์แห่งชาติ .(องค์การมหาชน)  
สาขาเชียงใหม่

เอกสารแนะนำ  
โครงการ SIPA Tourism C-Commerce



**Version 1.0**  
21 มิถุนายน 2549

## สารบัญ

### โครงการ SIPA Tourism C-Commerce

- หลักการดำเนินการและเป้าหมายโครงการ..... 3
- หน่วยงานและองค์กรธุรกิจที่เกี่ยวข้องกับโครงการฯ ..... 3
- รูปแบบทางธุรกิจ (Business Model) ของโครงการฯ ..... 6
- บทบาทขององค์กรธุรกิจต่างๆในโครงการฯ ..... 9
- บริการต่างๆในโครงการฯ..... 10
- การร่วมมือกับโครงการอื่นๆ..... 11
- เว็บไซต์ในโครงการ Tourism C-Commerce..... 12

## โครงการ SIPA Tourism C-Commerce

### หลักการดำเนินการและเป้าหมายโครงการฯ

โครงการ SIPA Tourism C-Commerce มีเป้าหมายคือการสร้างโครงสร้างพื้นฐานสำหรับการเป็นศูนย์กลางการทำธุรกรรมทางอินเทอร์เน็ตของผู้ประกอบการด้านการท่องเที่ยวและหัตถอุตสาหกรรมในประเทศไทย ให้สามารถใช้ประโยชน์จากเทคโนโลยีสารสนเทศและอินเทอร์เน็ตอย่างเต็มที่เพื่อให้สามารถบริการลูกค้าจากทั่วโลกได้อย่างมีประสิทธิภาพสูงสุด ซึ่งจะเป็นการเพิ่มขีดความสามารถในการแข่งขันให้แก่ผู้ประกอบการธุรกิจดังกล่าว

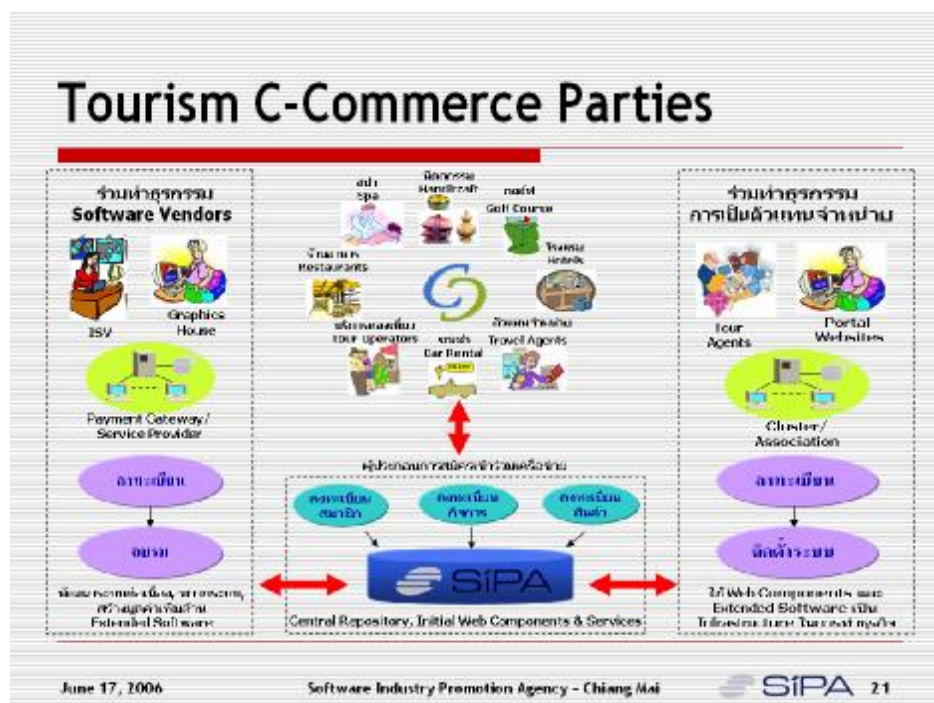
ธุรกิจด้านการท่องเที่ยวและหัตถอุตสาหกรรมที่จะได้รับประโยชน์จากโครงการนี้ได้แก่ โรงแรม, เกสต์เฮ้าส์, ร้านอาหาร, สปา, รถเช่า, ผู้ผลิตและขายสินค้าหัตถกรรม, สนามกอล์ฟ, ผู้ประกอบการด้านการท่องเที่ยว และตัวแทนจำหน่าย เป็นต้น



## หน่วยงานและองค์กรธุรกิจที่เกี่ยวข้องกับโครงการฯ

ผู้มีส่วนเกี่ยวข้องกับ โครงการนี้ประกอบด้วยหน่วยงานและองค์กรธุรกิจจำนวน 4 กลุ่ม คือ

1. สำนักงานส่งเสริมอุตสาหกรรมซอฟต์แวร์แห่งชาติ (องค์การมหาชน) เป็นองค์กรหลักที่รับผิดชอบโครงการ ทำหน้าที่พัฒนาโครงสร้างพื้นฐาน, รูปแบบทางธุรกิจเบื้องต้น และประสานงานกับส่วนอื่นเพื่อให้โครงการประสบความสำเร็จ
2. ธุรกิจด้านการท่องเที่ยวและ هتلอุตสาหกรรม ซึ่งเป็นเป้าหมายของการใช้ Tourism C-Commerce ในการขยายโอกาสทางธุรกิจ โดยโครงการมีเป้าหมายที่สำคัญคือการขยายตลาดสินค้าและบริการของกลุ่มธุรกิจนี้โดยใช้เทคโนโลยีสมัยใหม่
3. นักพัฒนาซอฟต์แวร์อิสระ (Independent Software Vendor) ซึ่งจะเป็นกำลังหลักของการพัฒนาซอฟต์แวร์และระบบข้อมูลของธุรกิจต่างๆของโครงการ
4. ธุรกิจด้านการเป็นตัวแทนจำหน่ายบริการด้านการท่องเที่ยว และสินค้า هتلอุตสาหกรรม ซึ่งรวมถึง Portal Website ต่างๆด้วย ซึ่งจะเป็นส่วนที่ทำหน้าที่กระจายการให้บริการของโครงการไปยังกลุ่มลูกค้าเป้าหมายคือนักท่องเที่ยว



สำนักงานส่งเสริมอุตสาหกรรมซอฟต์แวร์แห่งชาติได้รับความร่วมมือจากหน่วยงานต่างๆ ทั้งหน่วยงานราชการ, สมาคม และชมรมต่างๆ รวมทั้งผู้ประกอบการที่เกี่ยวข้องกับธุรกิจด้านการท่องเที่ยวและหัตถอุตสาหกรรมเป็นอย่างดี ทำให้การพัฒนาโครงการประสบผลสำเร็จอย่างรวดเร็ว นับเป็นโครงการที่ได้รับความร่วมมืออย่างกว้างขวาง



เมื่อวันที่ 10 พฤษภาคม 2549 โครงการ SIPA Tourism C-Commerce ของ SIPA สาขาเชียงใหม่ ได้มีการลงนามบันทึกความเข้าใจในการร่วมมือกันในโครงการดังกล่าวระหว่าง SIPA กับหน่วยงานต่างๆ รวม 14 องค์กร ได้แก่

1. สำนักงานการท่องเที่ยวแห่งประเทศไทย ภาคเหนือ เขต 1
2. จังหวัดเชียงใหม่โดยสำนักงานจังหวัดเชียงใหม่
3. สมาคมโรงแรมไทย (ภาคเหนือ)
4. สมาคมธุรกิจท่องเที่ยวเชียงใหม่
5. สมาคมผู้ผลิตและส่งออกสินค้าหัตถกรรมภาคเหนือ (NOHMEX)
6. สมาคมส่งเสริมบริการสุขภาพ
7. หอการค้าจังหวัดเชียงใหม่
8. ไนซ์ซาฟารี
9. ชมรมสนามกอล์ฟเชียงใหม่-ลำพูน
10. ชมรมมัคคุเทศน์
11. ชมรมไทยล้านนาสปา

12. ชมรมภัตตาคารร้านอาหาร
13. ชมรมรถเช่าเชียงใหม่
14. ชมรมผู้ประกอบการถนนช้างคลาน



นอกจากนี้โครงการ SIPA Tourism C-Commerce ยังได้รับการแต่งตั้งเป็นเครือข่ายหลักในการให้บริการนักท่องเที่ยวทางอินเทอร์เน็ตสำหรับงาน **มหกรรมพืชสวนโลกเฉลิมพระเกียรติ (Royal Flora Ratchaphruek 2006)** ซึ่งเป็นงานมหกรรมขนาดใหญ่ จัดขึ้นเป็นเวลา 92 วันเต็ม ระหว่างวันที่ 1 พฤศจิกายน 2549 ถึง 31 มกราคม 2550 โดยมีประเทศต่างๆ เข้าร่วมสร้างสวนเฉลิมพระเกียรติมากกว่า 30 ประเทศ และคาดว่าจะมีผู้เข้าชมงานมากกว่า 2 ล้านคน (ดูรายละเอียดเพิ่มเติมที่ <http://www.royalfloraexpo.com>)

ในการนี้โครงการ SIPA Tourism C-Commerce ได้ร่วมกับ ททท. และหน่วยงานต่างๆ ทั้งสมาคม, ชมรม และผู้ประกอบการธุรกิจท่องเที่ยวในการสร้างระบบ Real-Time Allotment เพื่อให้บริการด้านการจัดหาห้องพักให้กับนักท่องเที่ยวในระหว่างงานด้วย ซึ่งเป็นระบบที่ใช้เทคโนโลยี SOA อย่างเต็มรูปแบบ ซึ่งกล่าวได้ว่าเป็นระบบซอฟต์แวร์ที่ทันสมัยที่สุดระบบหนึ่งของประเทศไทย



**International Horticultural Exposition  
for His Majesty the King**

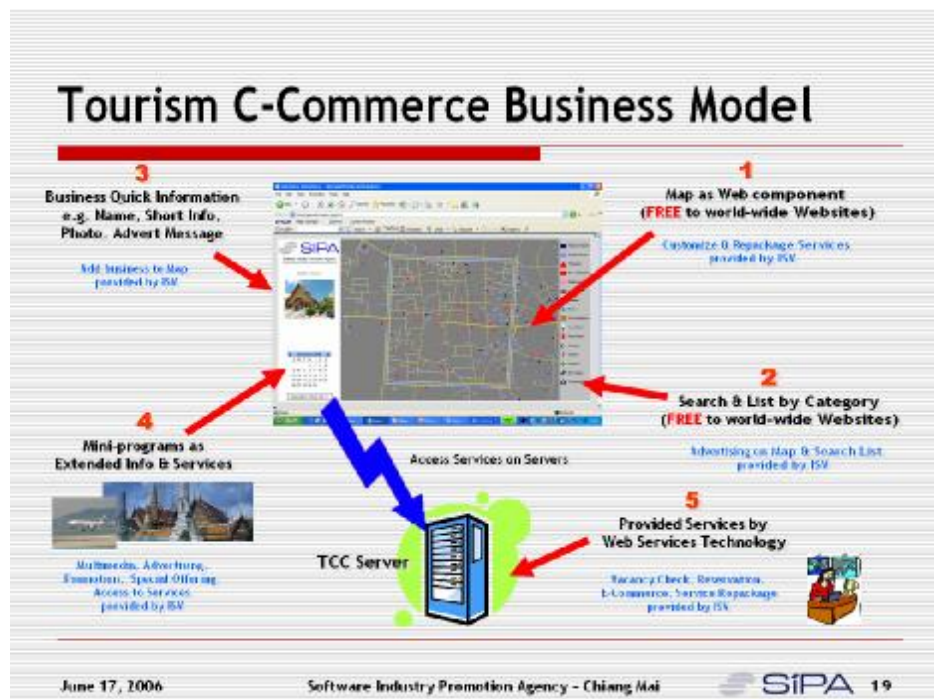
1 November 2006 – 31 January 2007  
Chiang Mai, Thailand

## รูปแบบทางธุรกิจ (Business Model) ของโครงการฯ

สร้าง โครงสร้างพื้นฐานสำหรับการเป็นศูนย์กลางการทำธุรกรรมทางอินเทอร์เน็ตของ ผู้ประกอบการด้านการท่องเที่ยวและหัตถอุตสาหกรรม โดยมีลักษณะที่สามารถกระจายข้อมูล และการให้บริการ ไปสู่วงกว้างที่สุด

โครงการ SIPA Tourism C-Commerce ได้เลือกใช้ Interactive Map เป็น โครงสร้างพื้นฐานหลัก เนื่องจากสามารถใช้เป็นศูนย์กลางการทำธุรกรรมทางอินเทอร์เน็ตได้เป็นอย่างดี ในขณะที่เดียวกันก็สามารถแจกจ่าย Interactive Map ต่างๆ ไปยัง Web Site ทั่วโลกได้ ซึ่งเป็นการ เชื่อมโยงเครือข่ายทางธุรกิจของผู้ประกอบการออกไปทั่วโลกได้ในเวลาอันรวดเร็ว และมี ต้นทุนค่าใช้จ่ายต่ำแต่มีผลในทางธุรกิจสูง

การใช้ Interactive Map ใน โครงการนี้ได้ผนวกเข้ากับเทคนิคการพัฒนาซอฟต์แวร์แบบใหม่ คือ Service Oriented Architecture (SOA) ซึ่งมีผลให้เกิดธุรกรรมทางอินเทอร์เน็ตแบบใหม่ๆ ที่ ไม่เคยทำได้ด้วยระบบซอฟต์แวร์แบบเดิมมาก่อน เช่น การค้นหาบริการเพื่อการทำ Trip Planning เป็นต้น (ดูการสาธิตประกอบ)



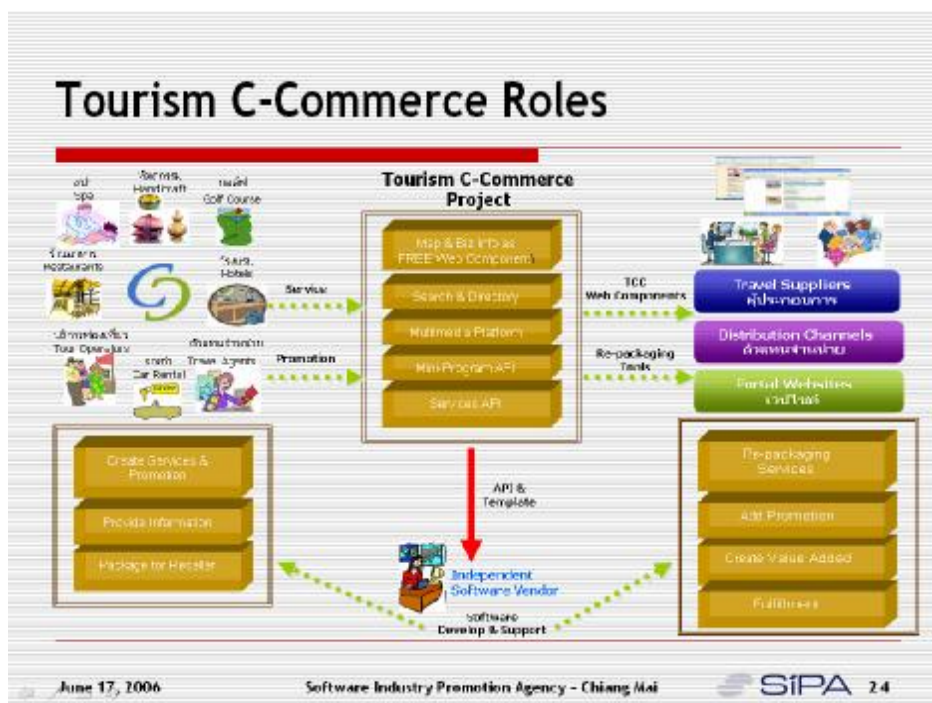
รูปแบบทางธุรกิจ (Business Model) ของโครงการมีจุดประสงค์หลักคือการสร้างงานและสร้างตลาดให้แก่ ISV ตลอดจนลดต้นทุนของ ISV ลง โดยโครงการนี้มีการส่งเสริมกิจกรรมของบริษัทพัฒนาซอฟต์แวร์อิสระ (Independent Software Vendor, ISV) ดังนี้

1. **Free Interactive Map** – นักพัฒนาและออกแบบเว็บไซต์ สามารถใช้ Interactive Map ของโครงการไปบริการลูกค้าได้โดยไม่มีค่าใช้จ่าย เป็นการเพิ่มมูลค่าเพิ่มให้กับการพัฒนาเว็บไซต์ โดย Interactive Map นี้สามารถปรับตำแหน่งและการทำงานให้ตรงกับความต้องการของลูกค้าได้โดยง่าย
2. **Directory List for Business Group** – นักพัฒนาเว็บไซต์และซอฟต์แวร์ สามารถสร้าง Directory หรือ List สำหรับกลุ่มลูกค้าเพื่อเชื่อมต่อกับแผนที่ได้ โดยสามารถเพิ่มรายละเอียดเฉพาะลงไปได้ เช่น สร้าง List ของร้านอาหารโดยมีการให้สัญลักษณ์คะแนนแสดงด้วย เป็นต้น
3. **Add Business Location and Information** - นักพัฒนาเว็บไซต์และซอฟต์แวร์ สามารถเพิ่มตำแหน่งและรายละเอียดของธุรกิจต่างๆ ลงไปในแผนที่ได้ โดยรายละเอียดสามารถสร้างด้วยเทคนิค Multimedia ต่างๆ ได้ เช่น ภาพถ่าย, ภาพ Panorama, Video รวมทั้งสามารถ Link ไปยังเว็บไซต์ภายนอกได้ด้วย
4. **Mini program in Map** - นักพัฒนาซอฟต์แวร์สามารถสร้างโปรแกรมขนาดเล็กเพื่อประกอบกับรายละเอียดของธุรกิจที่แสดงในแผนที่ เช่น การให้คู่มือส่วนลดแก่ลูกค้าที่เปิดดูรายละเอียด, การทำนายโชคชะตา, การเล่นเกมส่งเสริมการตลาด ฯลฯ
5. **Business Services** - นักพัฒนาซอฟต์แวร์สามารถสร้างโปรแกรมขนาดใหญ่เพื่อให้บริการด้านธุรกิจสำหรับกิจการต่างๆ เช่น การตรวจสอบอัตราว่าง, การจอง, การค้นหาบริการต่างๆ, การทำ Trip Planning เป็นต้น

โครงการนี้ได้สร้างรูปแบบทางธุรกิจแบบใหม่ และส่งเสริมให้นักพัฒนาซอฟต์แวร์ใช้เทคนิคระดับสูงใหม่ๆ ในการเข้าร่วมโครงการ จึงเป็นที่เชื่อได้ว่าโครงการ SIPA Tourism C-Commerce นี้จะสามารถเป็นโครงการที่นำมาซึ่งการพัฒนาซอฟต์แวร์ที่ทันสมัยขึ้นในประเทศไทย และจะสามารถผลักดันให้นักพัฒนาซอฟต์แวร์ของประเทศไทยขยายตลาดออกสู่ต่างประเทศได้อย่างรวดเร็ว

## บทบาทขององค์กรธุรกิจต่างๆในโครงการฯ

โครงการ SIPA Tourism C-Commerce นี้จะนำเอาสินค้าและบริการของธุรกิจด้านการท่องเที่ยวและหัตถอุตสาหกรรมมาแสดงร่วมกันในโครงสร้างพื้นฐานกลางคือ Interactive Map ซึ่งจะแจกจ่ายไปยัง Web Site และตัวแทนจำหน่ายทั่วโลก โดย SIPA จะทำหน้าที่ในการพัฒนาและบริหารจัดการโครงสร้างพื้นฐานดังกล่าว โดยจะทำงานร่วมกับบริษัทพัฒนาซอฟต์แวร์อิสระ (ISV) ในการพัฒนาระบบข้อมูลและการให้บริการต่างๆเชื่อมต่อกับ Interactive Map



จากรูปแบบทางธุรกิจดังกล่าว จะทำให้แต่ละส่วนของผู้เข้าร่วมโครงการ ทั้งที่เป็นผู้ประกอบการธุรกิจท่องเที่ยวและหัตถอุตสาหกรรม, บริษัทพัฒนาเว็บไซต์และซอฟต์แวร์ รวมทั้งผู้ประกอบการตัวแทนจำหน่ายและ Portal Website มีบทบาทที่ชัดเจนในการร่วมพัฒนาธุรกิจบนพื้นฐานของโครงสร้างพื้นฐานของโครงการ อันมีผลให้เกิดมูลค่าเพิ่มทางธุรกิจให้แก่ทุกองค์กรที่เข้าร่วมโครงการ

โดยในระยะยาว SIPA มีแผนในการขยายโครงสร้างพื้นฐานออกไปยังสื่อกลางอื่นๆ นอกเหนือจาก Interactive Map อีก เช่น eCatalog, eBook เป็นต้น

## บริการต่างๆในโครงการฯ

โครงการ SIPA Tourism C-Commerce นี้จะก่อให้เกิดการให้บริการทางอินเทอร์เน็ตขึ้นได้หลายประการ ซึ่งบางบริการถือได้ว่าเป็นนวัตกรรมทางธุรกิจ เนื่องจากไม่สามารถทำได้มาก่อนด้วยเทคโนโลยีแบบเดิม

บริการในโครงการนี้ได้แก่

1. การให้ข้อมูลธุรกิจร่วมกับแผนที่อิเล็กทรอนิกส์
2. การค้นหาข้อมูลเพื่อวางแผนการเดินทาง โดยมีลักษณะการค้นหาที่ซับซ้อน เนื่องจากเกี่ยวข้องกับสถานที่, เวลา, อัตราว่าง, ราคา, บริการแวกล๊อม และอื่นๆ ซึ่งไม่สามารถใช้การค้นหาด้วย Search Engine แบบเดิมๆ ได้
3. การสร้างกลุ่มธุรกิจที่มีข้อมูลร่วมกัน เช่น การสร้าง Tour Package ร่วมกันจากหลายธุรกิจ, การสร้างกลุ่มร้านอาหาร, การส่งเสริมการขายแบบวงกว้าง ฯลฯ
4. การตรวจสอบอัตราว่าง และการจองแบบ Real-Time
5. การสร้างมูลค่าเพิ่มทางธุรกิจด้วยการรวมหรือ Re-package บริการจากธุรกิจต่างๆ ให้เป็นบริการใหม่



## การร่วมมือกับโครงการอื่นๆ

โครงการ SIPA Tourism C-Commerce ส่งเสริมให้มีการร่วมมือกับธุรกิจรอบด้านเพื่อให้เกิดโครงการส่งเสริมการตลาดร่วมกัน (Marketing Affiliation Program) ซึ่งจะทำให้มีการขยายโอกาสทางธุรกิจจากสื่อหนึ่ง ไปยังสื่ออื่นๆ เช่น สิ่งพิมพ์และสินค้าต่างๆ สามารถการร่วมมือกับผู้พิมพ์และจำหน่ายให้สร้างมูลค่าเพิ่มแก่สิ่งพิมพ์ด้วยการ link ต่อมายังแผนทิวทัศน์อิเล็กทรอนิกส์ เช่น การ Link แผนทิวทัศน์ Tourism C-Commerce กับสื่อต่างๆ ดังนี้

1. Paper Map
2. Tourism Guide Book
3. Phone Card
4. Internet Card
5. Temporally SIM
6. Hotel Brochure
7. Tourism Service Advertising

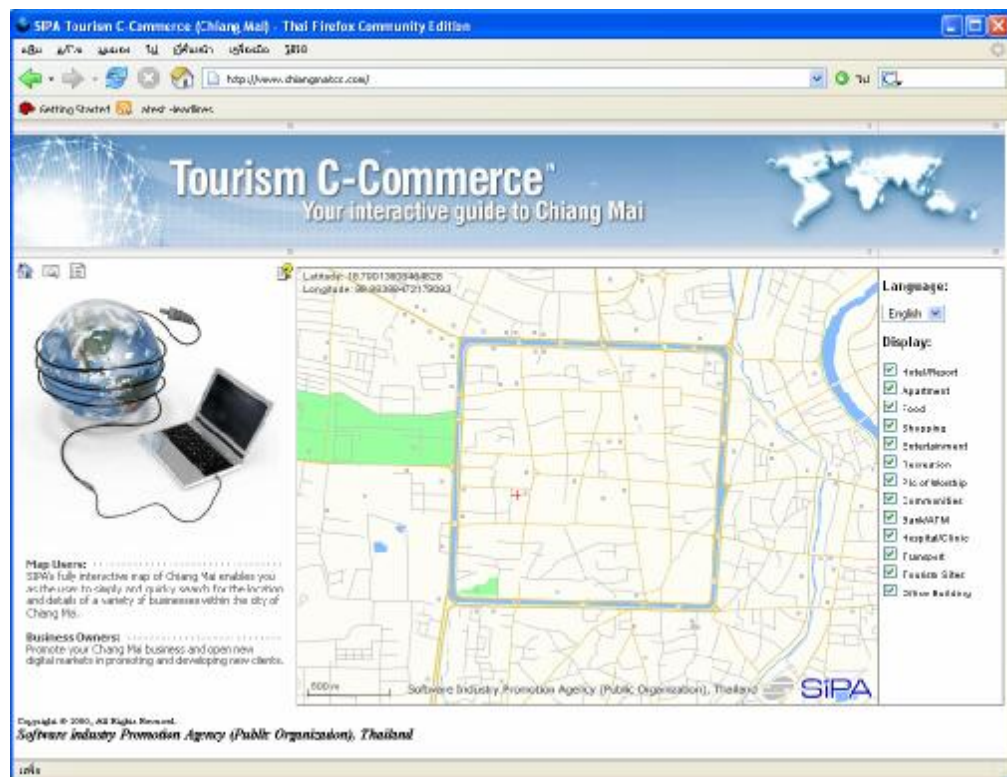
การทำโปรแกรมร่วมมือเหล่านี้สามารถนำมาซึ่งการสร้างกิจกรรมด้านการตลาด ที่จะทำให้มูลค่าเพิ่มของสินค้าและบริการสูงขึ้น และเป็นการขยายตลาดจาก Traditional Market ไปสู่ Internet Market ได้อย่างสะดวกและรวดเร็วมากขึ้นกว่าการใช้ Web site เพียงอย่างเดียว

## เว็บไซต์ในโครงการ SIPA Tourism C-Commerce

### SIPA Chiang Mai Tourism C-Commerce Website

[www.ChiangMaiTCC.com](http://www.ChiangMaiTCC.com)

ผู้จัดทำ: SIPA Chaing Mai



เป็นเว็บไซต์ต้นแบบของการใช้ Interactive Map โดยเชื่อมต่อกับข้อมูลและบริการต่างๆ ที่เกี่ยวกับธุรกิจท่องเที่ยวและหัตถอุตสาหกรรมในจังหวัดเชียงใหม่ เป็นเว็บไซต์แม่ข่ายในการให้บริการนักท่องเที่ยวในงานมหกรรมพืชสวนโลก

ปัจจุบันมีข้อมูลธุรกิจประมาณ 300 แห่ง และจะเพิ่มขึ้นเป็น 1,000 แห่งเมื่อเปิดตัวอย่างเป็นทางการในเดือน กรกฎาคม 2549 นี้ และจะเปิดให้ผู้ใช้สามารถเพิ่มสถานที่ลงบนแผนที่ได้ด้วยตนเอง ซึ่งจะทำให้มีรายละเอียดเพิ่มขึ้นอย่างรวดเร็วอีกทางหนึ่งด้วย